

Государственное образовательное учреждение  
«Приднестровский государственный университет им. Т.Г. Шевченко»  
Медицинский факультет

УТВЕРЖДАЮ:

Проректор по научно-инновационной работе

доцент  Н.В. Голмачева

« 30 » декабря 2019 г.

Отчет по научной работе кафедры терапии №1 за 2019 год

Утвержден на заседании Ученого совета  
медицинского факультета

« 19 » декабря 2019 г.

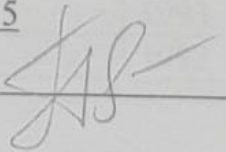
Протокол № 5

доцент  Окушко Р.В.

Заслушан на заседании кафедры терапии №1

« 04 » декабря 2019 г.

Протокол № 5

 Подолынный Г.И.

г. Тирасполь, 2019 г.

## 1. Общие сведения

Кафедра терапии №1

Заведующий кафедрой Подолинный Гарий Иванович, д.м.н., профессор.

Контактная информация ответственного за написание плана: тел. 2-38-59

## 2. Кадровый состав кафедры

### 2.1. Штатные преподаватели

№	Ф. И. О. (полностью)	Ученая степень, звание	Должность	Коэффициент совмещения	Год рождения
1.	Подолинный Г.И.	д.м.н., профессор	зав. кафедрой	-	1939
2.	Соколов В.А.	к.м.н, доцент	доцент кафедры	-	1955
3.	Ковбасюк Я.И.	б/с	ассистент	-	1985
4.	Филоненко О.А.	б/с	ассистент	-	1985
5.	Ковердяга Н.В	б/с	ассистент	-	1981
6.	Скоробогатова И.В.	б/с	ассистент	-	1989

### 2.2. Преподаватели и сотрудники – совместители

№	Ф. И. О. (полностью)	Ученая степень, звание	Должность	Коэффициент совмещения	Год рождения
1.	Лекчатова О.М.	б/с	ассистент	0,3	1983
2.	Брызгалова З.К.	б/с	ассистент	0,5	1983
3.	Бега С.Ю.	б/с	ассистент	0,25	1993
4.	Карауш В.В.	б/с	ассистент	0,25	1993

### 3. РЕЗУЛЬТАТЫ НИР ПО ТЕМАМ, ПОДТЕМАМ И ЭТАПАМ (СОГЛАСНО ПЛАНА НИР ЗА ОТЧЕТНЫЙ ГОД)

#### 3.1. Общие сведения

№	Исполнители (Ф. И. О, ученая степень, ученое звание, должность)	Тема	Подтема	Этап	Внедрение полученных результатов (публикация, доклад, монография, учебник и т.д.)
1.	Ковбасюк Я.И., ассистент, б/с	Генеалогический анализ патологии ассоциированной с ревматологическими заболеваниями	Генеалогический анализ родовой ревматической патологии	Этап III. Распространенность и структура заболеваний при наличии в роду ревматической патологии	Оформлен первый вариант диссертационной работы и проведено межкафедральное обсуждение. Опубликована 1 статья: «Структура диспластических проявлений и заболеваний сердечно-сосудистой системы у пациентов с ревматической патологией в «Вестник ПГУ №2 (62), 2019, стр. 22-25.

#### 3.2. Аннотационные отчеты исполнителей этапов.

**Ковбасюк Я.И., ассистент.**

Подтема III, этап III.

Проведен анализ материала, определены таблицы, графики, диаграммы.

Генеалогический метод позволяет формировать группы повышенного риска ряда соматических заболеваний и проводить соответствующую профилактическую работу.

Изучены клинические проявления со стороны внутренних органов при наличии ревматических изменений периферических суставов и позвоночника.

**Предварительные данные** основаны на обследовании 62 (100%) больных (сельских жителей) с достоверной ревматической патологией, из которых женщин было – 43 (69,4%), мужчин – 19 (30,6%) пациентов. Среди наблюдаемых преобладают лица возрастных групп: 31-40 лет – 12 (19,4%), 51-55 лет – 12 (19,4%), старше 61 года - 19 (30,6%) больных, а до 30 лет взято на учет всего 8 (12,9%) человек (см. рис.1).

Рисунок 1. Возрастно-половая характеристика больных с ревматической патологией.

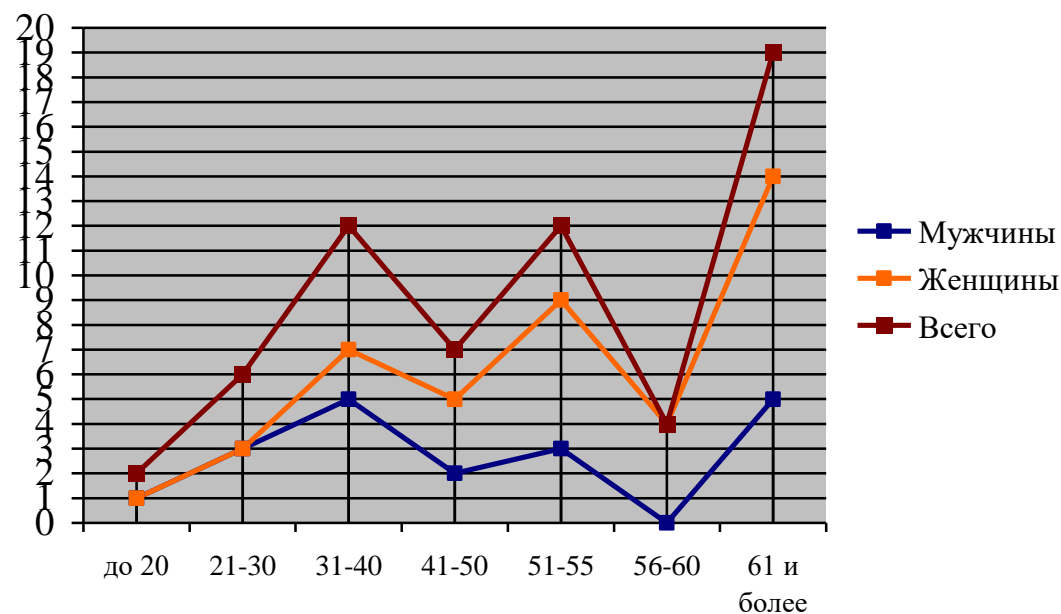


Таблица 1. Возрастно-половой блок.

	до 20	21-30	31-40	41-50	51-55	56-60	61 и более	Всего
Мужчины	1	3	5	2	3	0	5	19
Женщины	1	3	7	5	9	4	14	43
Всего	2	6	12	7	12	4	19	62

Из общего числа исследуемых больных давность заболевания в 27 (43,5%) случаях составляла более 5 лет. А дебют заболевания у 29 (46,8%) человек отмечен в возрастной группе 35 – 44 года. Из приведенных данных следует, что ревматическая патология чаще всего поражает лиц молодого и среднего возраста, преимущественно на эти же возраста приходится начало заболевания, которое у 50 (80,6%) больных расценено как подострое.

Таблица 2. Наследственный анамнез у лиц с ревматической патологией.

Наследственный анамнез	Число	%
Отягощен по сердечно-сосудистой системе	57	92,0
Отягощен по заболеваниям желудочно-кишечного тракта	32	51,6
Отягощен по мочевыделительной системе	16	25,6
Отягощен по системе органов дыхания	7	11,2
Отягощен по ревматической патологии	19	30,4

Предварительные данные показывают, что разнообразная патология с участием соединительнотканых образований различных органов и систем, аллергологическая отягощенность по кровному родству формируют основу для повышения вероятности развития ревматических заболеваний в последующих поколениях. И хотя только у каждого третьего из группы наблюдения диагностировано ревматическое поражение. Данный факт не говорит о генетическом доминировании выявляемой патологии. Вместе с тем представляют интерес изменения, диагностируемые в опорно-двигательном аппарате (ОДА). Так, при обследовании больных из группы наблюдения были выявлены следующие изменения со стороны костно-суставных образований и прилегающих к ним тканях: сколиоз – у 41 (66,1%), плоскостопие – у 54 (87,0%), слабость осанки – у 39 (63,0%), гиперпигментация над остистыми отростками – у 41 (66,1%), лейконихии – у 37 (59,7%), патология ногтевой пластины – у 20 (32,2%) пациентов. Большинство из перечисленных изменений относятся к соединительнотканым дисплазиям, некоторые из них в практической медицине классифицируются в виде диагнозов: сколиоз, плоскостопие и др. Некоторые из диагностируемых аномалий по мере прогрессирования проявляются клиническими симптомами. Наличие подобной симптоматики субъективного («механические» боли в суставах – у 42 (84,0%), наличие «хруста» – у 23 (37,1%) больных) и

объективного (припухлость суставов – у 18 (29,0%) больных) характера, а так же проведенные дополнительные исследования служили основанием для постановки диагноза.

#### 4. ПОДГОТОВКА НАУЧНО - ПЕДАГОГИЧЕСКИХ КАДРОВ ВЫСШЕЙ КВАЛИФИКАЦИИ

##### 4.1. Общие сведения

Показатель	Аспиранты		Докторанты	Соискатели	Обучаются (прикреплены)	
	очно	заочно			ПГУ им. Т.г. Шевченко	другие вузы (организации)
Число аспирантов, докторантов, соискателей на момент составления отчета	-	3	-	3	3	-
Число аспирантов, докторантов, соискателей, завершивших обучение (научное исследование) в	-	-	-	-	-	-
- из них с защитой диссертации	-	-	-	-	-	-

4.2. Защита диссертаций - нет

4.3. Анализ выполнения плана подготовки научно - педагогических кадров высшей квалификации ПГУ 2015 -2019 г.г. - **нет**

#### 5. НАУЧНЫЙ РОСТ КАДРОВ

5.1. Научные стажировки (командировки) – **нет**

5.2. Присвоение ученых степеней и званий – **нет**

5.3. Премии, дипломы, награды, звания, полученные сотрудниками кафедры - **нет**

6. КОНФЕРЕНЦИИ, КОНКУРСЫ, ВЫСТАВКИ, СЕМИНАРЫ, ПРОВЕДЕННЫЕ НА БАЗЕ КАФЕДРЫ – **нет**

## 7. МЕЖДУНАРОДНОЕ НАУЧНОЕ СОТРУДНИЧЕСТВО

№ п/п	Организация, страна,	№ регистрац ии договора	Срок действия договора (с... - по...)	Совместные мероприятия (вид, название, дата проведения)	Совместные издания, публикации (выходные данные)	Иное(научно - исследовательские проекты, гранты и т.д.)	Ф.И.О. исполнителей, ученая степень, ученое звание, должность
при наличии заключенных договоров							
1.	Институт ревматологии РФ, Москва	15.12.2000	С 15.12.2000 с последующим продлением	Защита диссертации	Статьи, изобретения		Алексеева Л.И., д.м.н., профессор, Соколов В.И., к.м.н., доцент
вне договоров							
2.	Ставропольский ГМУ			Защита диссертации			Ягода А.В., д.м.н., профессор, Ковбасюк Я.И., ассистент

8. НАУЧНЫЕ МЕРОПРИЯТИЯ МЕЖДИСЦИПЛИНАРНОГО ХАРАКТЕРА, ПРОВЕДЕННЫЕ НА БАЗЕ КАФЕДРЫ – **не проводились**

9. ОРГАНИЗАЦИЯ НАУЧНО - ИССЛЕДОВАТЕЛЬСКОЙ РАБОТЫ СТУДЕНТОВ (НИРС)

9.1. Участие в конкурсах – **не участвовали**

9.2. Участие в выставках – **не участвовали**

9.3. Участие в конференциях

№ п/п	Наименование представленной на конкурс работы	Наименование конкурса	Статус (международный, республиканский, университетский, факультетский и	Организатор	Место и срок проведения (с... - по...)	Ф.И.О. участников, факультет, группа	Результат (медали, дипломы, грамоты, премии, гранты (указать размер гранта) и т.п.)
1	«Мультиморбидность и полипрагмазии среди жителей г. Тирасполя»	Факультетская конференция медицинского факультета.	Факультетский	Мед.факульт. ПГУ	108 аудитория мед.факультета ПГУ	Россолова.Н.А	

#### 9.4. Научные публикации

№ п/п	Ф.И.О. автора (ов)	Название статьи	Факультет, группа	Научный руководитель, ученая степень, ученое звание,	Публикация в соавторстве с научным руководителем	Выходные данные журнала (сборника), страницы (с...- по...)	Кол-во печ.л.
				-	-	-	-

#### 9.5. Студенты очной формы обучения, принимавшие участие в НИР

№ п/п	Ф.И.О. участников, факультет, группа	Наименование НИР	Руководитель НИР (ученая степень, ученое звание,	Срок проведения НИР (с...-по...)	Заказчик	С оплатой или без (да/нет)
1	Россолова.Н.А.	«Мультиморбидность и полипрагмазии среди жителей г. Тирасполя»	Доцент, к.м.н. Соколов В.А, кафедра терапии №1.	С 02.10.2019г. по 10.05.2019г.	Мед.факультет, кафедра терапии №1.	-

#### 10. ПРИОБРЕТЕНИЕ ОСНОВНЫХ СРЕДСТВ В ТЕКУЩЕМ ГОДУ (заполняется материально-ответственным лицом кафедры) – **не приобретали**

##### **Выводы и предложения.**

Из шести штатных сотрудников 4 сотрудника занимаются научными исследованиями. Тематика исследований преимущественно прикладного характера. Необходимо рассмотреть и официально утвердить снижение почасовой нагрузки лицам, занимающимся научно-исследовательской работой на кафедре.

**Зав. кафедрой терапии №1**  
д.м.н., профессор

**Г.И. Подолинный**



**СВОДНАЯ ТАБЛИЦА НАУЧНЫХ РАБОТ КАФЕДРЫ ТЕРАПИИ №1 за 2019 год**

**Научные произведения и публикации**

<b>№ п/п</b>	<b>Ф.И.О. автора</b>	<b>Ф.И.О. соавтора</b>	<b>Долевое участие автора (%)</b>	<b>Наименование работы</b>	<b>Выходные данные (название журнала, издательство, номер, год, стр.)</b>	<b>Объем работы (печ.л)</b>	<b>Тираж</b>	<b>Баллы за каждую публикацию</b>
<b>Статьи</b>								
<b>1</b>	Ковбасюк Я. И.	Подолинный Г. И., Фус А.В.	40%	«Структура диспластических проявлений и заболеваний сердечно-сосудистой системы у пациентов с ревматической патологией».	«Вестник ПГУ» №2 (62), 2019, стр 22-25.	0,3	Электронное издание	15

**Оценка результатов научной работы за 2019 год  
сотрудника, кафедры, НИЛ**

Подолинного Гария Ивановича (зав. кафедрой терапии №1 д.м.н., профессор)  
(Ф.И.О. (полностью, уч. степень, уч. звание, должность); название НИЛ, кафедры)

№ п/п	Вид работы	Оценка в баллах за единицу выполненных работ	Кол-во единиц выполненных работ	Суммарная оценка в баллах	Основание для учета	По результатам работы экспертной комиссии ПГУ	
						Кол-во работ единиц выполненных работ	Кол-во баллов
1	2	3	4	5	6	7	8
<b>5. Научные произведения и публикации <sup>2</sup></b>							
<b>5.2 Статьи, опубликованные в:</b>							
5.2.1	научных журналах (сборниках), индексируемых в базах Scopus, Web of Science <sup>3</sup> и др.	<b>30</b>					
5.2.2	журналах (сборниках) стран дальнего зарубежья, в журнале из списка ВАК стран СНГ <sup>4</sup>	<b>20</b>					
5.2.3	сборниках материалов Международной конференции; журналах, индексируемых в базе РИНЦ	<b>15</b>					
5.2.4	сборниках материалов конференций, журналах зарубежных стран, не входящих в системы цитирования	<b>10</b>					
5.2.5	республиканских сборниках, журналах, имеющих ISBN, ISSN	<b>10</b>					
5.2.6	республиканских сборниках, журналах, не имеющих ISBN, ISSN	<b>5</b>					

5.2.7	сборниках, журналах факультета /института, филиала, кафедр, имеющих ISBN, ISSN	<b>10</b>	1	15	П. 1,2. (сводная табл. 5.2)	1	15
5.2.8	сборниках, журналах факультета /института, филиала, кафедр, не имеющих ISBN, ISSN	<b>2</b>					
5.3.1.	сборниках международных конференций зарубежных стран	<b>5</b>					
5.3.2	сборниках республиканских, городских, университетских и факультетских конференциях, имеющих ISBN	<b>3</b>					
5.3.3	сборниках республиканских, городских, университетских и факультетских конференциях, не имеющих ISBN	<b>1</b>					

Зав. кафедрой терапии №1 д.м.н., профессор \_\_\_\_\_ Подолинный Г.И.